

# L'offre d'accompagnement Parfaire!

Pour répondre aux besoins des collègues nouvellement nommés dans les services de formation des personnels des établissements d'enseignement supérieur, PARFAIRE propose un dispositif d'accompagnement tout au long de l'année de la prise de poste.

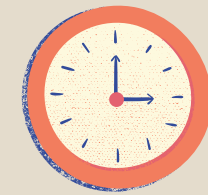
## Un réseau de parrains-marraines :

Des professionnels aguerris dans la fonction pour créer des liens, apporter des réponses concrètes à des questions du quotidien.

## Les midis de PARFAIRE:

Des temps d'échanges sur nos pratiques conçus pour les nouveaux responsables de formation avec l'appui des parrains et des marraines et le cas échéant, des experts invités. Les places sont réservées en priorités aux nouveaux RF et AF.

## Save the date



11h à 12h30

- **7/10/21** : Le plan de formation ; L'offre de formation
- **18/11/21** : Le budget de formation ; Le recueil des besoins en formation
- **16/12/21** : la gestion de la communication autour de la formation / Comment bien communiquer ?
- **13/1/22** : le compte Personnel de Formation
- **3/2/22** : la gestion des formations des nouveaux MCF : échange de pratiques
- **10/3/22** : les dispositifs de formation individuelle (VAE, CFP, CPF, ...)
- **7/4/22** : le conseil en évolution carrière
- **5/5/22** : séance libre groupe pro
- **9/6/22** : Les modalités de formation à distance (e-learning, classe inversée, ...)



## Une question ?

Prenez contact avec votre coordonateur.trice de réseau ou écrivez nous : [contact@association-parfaire.fr](mailto:contact@association-parfaire.fr)

